

نظرة عامة على السوق تمكين الاقتصاد الجديد

الاتجاهات العالمية الكبرى



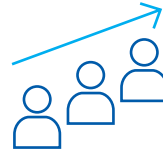
أمن الطاقة والاستدامة

يؤدي تزايد الحاجة إلى الاكتفاء الذاتي، مدفوعاً باتجاهات التحول في قطاع الطاقة، إلى تعزيز الطلب على حلول طاقة أكثر كفاءة. كما يستمر تطوير البنية التحتية للطاقة المتجددة والتقليدية في دعم الطلب على المواد المتخصصة القائمة على البولي أوليفين.



الاقتصاد الدائري

تسهم حلولنا من البولي أوليفين القابل لإعادة التدوير في إعادة صياغة دورة حياة المواد، كما تحافظ على معايير الأداء ضمن محفظة منتجاتنا.



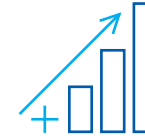
النمو السكاني وازدهار الاقتصادات الناشئة

يسهم التحضر المتسارع في آسيا وأفريقيا في تعزيز الطلب على البنية التحتية، كما يؤدي اتساع الطبقة المتوسطة إلى خلق فرص جديدة للحلول المستدامة، بما في ذلك تلبية احتياجات الطاقة للمركبات الكهربائية في المناطق الحضرية، حيث تدعم حلولنا خفيفة الوزن التحول نحو المركبات الكهربائية وتقليل الأثر الكربوني.



الرعاية الصحية

يستدعي التوسع في البنية التحتية لقطاع الرعاية الصحية في الأسواق الناشئة زيادة الطلب على المواد المتقدمة، بينما يؤدي ارتفاع معايير النظافة والنقاء إلى تعزيز الطلب على حلول طبية متخصصة.



الاقتصاد الجديد

تؤدي الاحتياجات المتسارعة للبنية التحتية للبيانات والطاقة، المدفوعة بنمو اقتصاد الذكاء الاصطناعي، إلى ترسيخ مرحلة جديدة من نمو الإنتاجية.



الغذاء والمياه

تسهم تكنولوجيا التغليف المتقدمة في إطالة فترة صلاحية الأغذية في الأسواق النامية، بينما تعزز الحلول الزراعية المستدامة كفاءة استخدام الموارد وزيادة الإنتاجية الزراعية. كما توفر الأنابيب المتينة حلولاً فعالة لاحتياجات البنية التحتية للمياه، وتسهم التقنيات البوليميرية المبتكرة في تطوير أنظمة صرف صحي متقدمة في المناطق النامية. وتزداد الحاجة أيضاً إلى حلول مخصصة للقطاعين الصناعي والزراعي لمواكبة النمو السكاني والتوسع المتسارع في الاقتصاد الجديد.

تشهد متطلبات البنية التحتية والطاقة تحولات متسارعة مدفوعة بالنمو المتسارع لاقتصاد الذكاء الاصطناعي، وتوسع استخدام المركبات الكهربائية، وتسارع وتيرة التحول العالمي في قطاع الطاقة، مما يعيد تشكيل الطلب على المواد المتقدمة والحلول المتخصصة.



ومع استمرار الأسواق عالية النمو في التوسع الحضري وارتفاع مستويات الدخل، يواجه العالم ضغوطاً متزايدة على الأنظمة الحيوية، بدءاً من الطاقة والمياه وصولاً إلى الأمن الغذائي والإنتاجية الصناعية.

وتسهم هذه التحولات الهيكلية في تعزيز الحاجة إلى تطوير كفاءة قطاعات الرعاية الصحية والزراعة والتصنيع، إلى جانب إبراز الأهمية المتزايدة للاقتصاد الدائري في تحقيق نمو مستدام على المدى الطويل. وفي ظل هذا المشهد العالمي المتغير، الذي يجمع بين التحديات المتزايدة والفرص الواعدة، تتمتع بروج بمكانة قوية تؤهلها للاستفادة من هذه الاتجاهات العالمية والاستجابة لها خلال عام 2026 وما بعده، مستندةً إلى حجم أعمالها ومنصة الابتكار المتقدمة ومحفظتها المتميزة من المنتجات.

نظرة عامة على السوق خدمة الأسواق عالية النمو

الاتجاهات العالمية الكبرى

نمو الطلب العالمي على البولي أوليفين خلال الفترة
2030-2026



معدل النمو السنوي
المركب خلال الفترة
2030-2026
أسواق بروج

3.9%

بقية العالم

1.7%

الحصة السوقية
لبروج من نمو الطلب
العالمي خلال الفترة
2030-2026

71%

موقع استراتيجي متميز
للاستفادة من فرص النمو في
قطاعات السوق عالية القيمة

محركات النمو على المدى القريب

شهد عام 2025 تحولاً جوهرياً في سياسات التجارة العالمية، لا سيما من جانب الولايات المتحدة. وقد أتاح هذا التحول فرصاً جديدة لشركة بروج لدخول أسواق جديدة، إلى جانب إدارة الأسواق التي قد تشهد مستويات أعلى من المنافسة.

نمو مستمر في الأسواق الناشئة

أظهرت أسواق آسيا والشرق الأوسط وأفريقيا، بما في ذلك سوقنا المحلي في دولة الإمارات العربية المتحدة، نمواً مستمراً بشكل عام، رغم التقلبات الدورية الناتجة عن حالة عدم اليقين المرتبطة بالرسوم الجمركية. ورغم تأثر الهند بارتفاع الرسوم، فقد أظهرت مرونة في الطلب المحلي.

ويمثل ذلك، إلى جانب اتساع الطبقة المتوسطة، فرصة نمو واعدة لشركة بروج. وعلى الصعيد المحلي، شهدت دولة الإمارات العربية المتحدة ومنطقة الشرق الأوسط نمواً اقتصادياً قوياً، مدعوماً بتدفقات الاستثمار الأجنبي والتنوع الاقتصادي، وهي عوامل من شأنها دعم استهلاك البولي أوليفين.

سياسات التحفيز المستمرة

تظل الصين أكبر سوق للبولي أوليفين في العالم، ويرتبط أداءها الاقتصادي ارتباطاً وثيقاً بالأنشطة الاقتصادية في المنطقة. وفي عام 2025، واصلت الصين تطبيق سياسات تحفيزية وتوسعية لتعزيز ثقة المستهلك والإنفاق، مما أسهم في تحقيق فائض تجاري قياسي بلغ تريليون دولار أمريكي، رغم حالة عدم اليقين التي سادت خلال الفترة.

استمرار التقلبات الجيوسياسية

ما زالت التطورات الجيوسياسية والتحديات اللوجستية في منطقة الشرق الأوسط تمثل تحدياً مستمراً لقطاعنا. وقد فُغلت بروج خطط الطوارئ، وتواصل العمل على ضمان تلبية احتياجات عملائها بكفاءة.



نظرة عامة على السوق النمو العضوي والبدائل



استبدال المواد

تحلّ منتجات البولي أوليفين المتقدمة محلّ المواد التقليدية، نظراً لما تتمتع به من أداء محسّن واستدامة أعلى. وتسهم اللوائح البيئية والتزامات الشركات في تسريع هذا التحول، لا سيّما في قطاعات السيارات والبناء والتغليف. كما تدعم التطورات التقنية في تكنولوجيا "Borstar®" إنتاج مواد عالية الأداء تلبي المعايير الصناعية وتسهم في تقليل الأثر البيئي.



النمو العضوي

يسهم التوسع في البنية التحتية وتسارع وتيرة التحضر في تعزيز مستويات الطلب ضمن الأسواق الناشئة، لا سيما في آسيا والشرق الأوسط. ويستمر التعافي الاقتصادي في دعم ثقة المستهلك ونمو الإنتاج الصناعي، في وقت تشهد فيه المدن الذكية وشبكات النقل تطوراً متسارعاً، مما يزيد الحاجة إلى حلول البولي أوليفين المتقدمة. كما يؤدي اتساع الطبقة المتوسطة إلى زيادة في معدلات الاستهلاك، وهو ما يفتح آفاق نمو واعدة في قطاعات البناء والتغليف والصناعة والزراعة والسلع الاستهلاكية.

نظرة عامة على السوق

تحسن آفاق قطاع البولي أوليفين

توقعات الصناعة

واصلت بروج تحقيق النمو وخلق قيمة لعملائها عبر مختلف الدورات الاقتصادية وفترات عدم اليقين العالمية. ويعزز تركيز الشركة على البحث والتطوير والاستثمار المستمر في توسيع حضورها العالمي من قدرتها على تلبية احتياجات الأسواق عالية النمو، مع تحقيق نمو مستدام وقيمة طويلة الأجل للمساهمين خلال عام 2025 وما بعده.

تكامل سلسلة القيمة

تركّز المزيد من الشركات المنتجة على تحقيق التكامل في سلسلة القيمة بهدف رفع الكفاءة عبر سلسلة التوريد وتحسين أداء المنتجات النهائية، مع تعزيز قدرتها التنافسية فيما يتعلق بتكاليف المواد الخام. ويوفر هذا النهج الاستراتيجي مزايا في التكاليف واستقراراً تشغيلياً، إلى جانب جذب القطاعات ذات القيمة المرتفعة من خلال مواءمة أفضل مع احتياجات العملاء وتقديم حلول مخصصة.



مراجعة الأصول الاستراتيجية

تشهد بعض الشركات المنتجة في أوروبا ومنطقة آسيا والمحيط الهادئ مراجعات استراتيجية لأصولها الصناعية، مع ظهور مؤشرات أولية على توجه نحو توحيد القطاع. ومن المتوقع استمرار جهود ترشيد القدرات الإنتاجية، بما يسهم في تحقيق توازن أكثر استدامة بين العرض والطلب مستقبلاً.



التنوع الجغرافي

تتمتع الشركات التي تمتلك القدرة والمرونة على تنوع حضورها الجغرافي بقدرة أكبر على مواجهة التحديات قصيرة الأجل. ويسهم توسيع القدرات عبر مناطق جغرافية متعددة في تحسين الوصول إلى الأسواق وتعزيز إدارة المخاطر. كما تساعد هذه الاستراتيجيات على الحد من تقلبات الأسواق الإقليمية وتفتح المجال أمام فرص نمو جديدة.



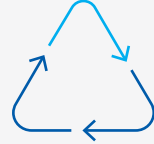
نظرة عامة على السوق

قصة نجاح



تمكين التنقل المستدام من خلال المواد المتقدمة

وسّعت بروج حضورها في قطاع السيارات من خلال تعميق شراكتها مع شركة "روكس موتور" لتوريد مواد البولي أوليفين خفيفة الوزن المستخدمة في 17 مكوناً داخلياً وخارجياً في مركبة "ADAMAS" متعددة الاستخدامات. وتدعم هذه الشراكة طموحات دولة الإمارات العربية المتحدة في تطوير قطاع تصنيع السيارات، كما تشمل إنشاء مختبر ابتكار مشترك في شنغهاي يركز على تطوير حلول البولي أوليفين المتقدمة وتصاميم جديدة خفيفة الوزن.



تسريع للاقتصاد الدائري من خلال الابتكار في المواد أحادية التركيب

أطلقت بروج، بالتعاون مع "Siegwerk" و"TPN"، رقائق بولي إيثيلين أحادية التركيب قابلة لإعادة التدوير بالكامل، مخصصة لتغليف المواد الغذائية على شكل أكياس قائمة. ويوفر هذا الحل أداةً عاليةً في مقاومة نفاذ الأكسجين للأغذية الجافة، مع إمكانية إعادة التدوير الكامل وإنتاج بولي إيثيلين معاد تدويره عالي الجودة. ويتم تصنيع هذا المنتج بواسطة شركة "TPN" في تايلاند، ويُعد أول تطوير مشترك ضمن الشراكة بين بروج وشركة "Siegwerk"، كما يعزز مجموعة منتجات بروج في مجال التغليف المتقدم.



تعزيز ريادتنا في حلول الأنابيب عالية الأداء

وسّعت بروج محفظة البنية التحتية لديها من خلال إطلاق منتج جديد من أنابيب "BorSafe™ PE100 RC"، المصممة لتوفير متانة فائقة وأداء طويل الأمد في شبكات المياه والغاز الحيوية. وبالتوازي مع ذلك، حصلت مواد "PE100 RC+" الأوسع نطاقاً التي تقدمها بروج على جائزة "المنتج الجديد للعام" ضمن جوائز النفط والغاز الآسيوية، مما يعكس الأداء المتقدم والأهمية الاستراتيجية لحلول الأنابيب المتطورة التي تقدمها الشركة، ويعزز مكانتها كشركة رائدة في تكنولوجيا البنية التحتية المرنة.



توسيع محفظة الرعاية الصحية عالية الربحية من خلال الابتكار المحلي

في عام 2025، عززت بروج محفظة الرعاية الصحية لديها بإطلاق أول منتج من البولي إيثيلين منخفض الكثافة مصنوع في دولة الإمارات العربية المتحدة والمخصص لتطبيقات التغليف الدوائي. ويتيح المنتج الجديد "Bormed™ LE6607-PH"، الذي يتم إنتاجه في الرويس، تصنيع عبوات المحاليل الوريدية والأمبولات وغيرها من حلول التغليف الطبي المعقمة في المنطقة. ويسهم ذلك في تعزيز سلاسل الإمداد لقطاع الرعاية الصحية في الشرق الأوسط وآسيا وأفريقيا، إلى جانب دعم مبادرة "اصنع في الإمارات".

